

*Villa Algardi, o "Casino del Bel Respiro", è l'edificio principale di Villa Pamphili*

**PALAZZO MONTECITORIO**  
sede della Camera dei Deputati

*Veduta d'insieme dell'Aula*

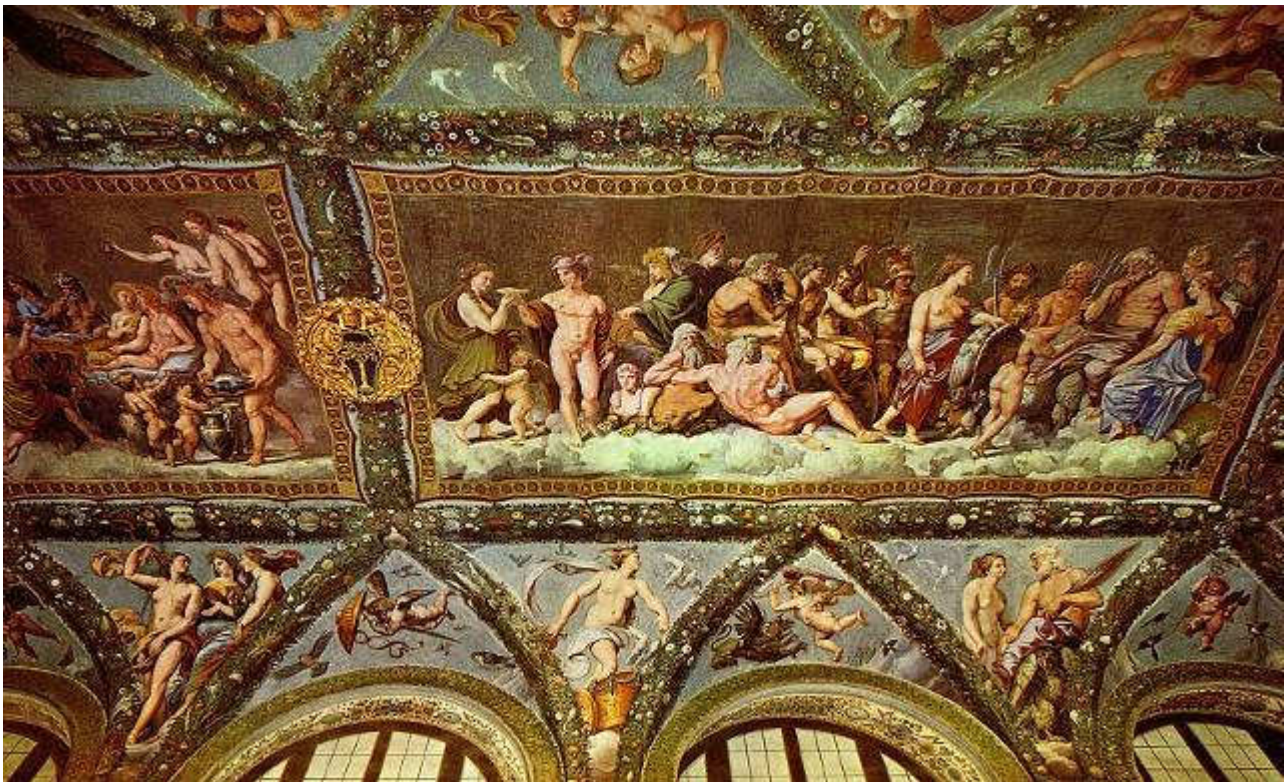




## Villa Farnesina



**Il trionfo di Galatea nella Sala di Galatea**



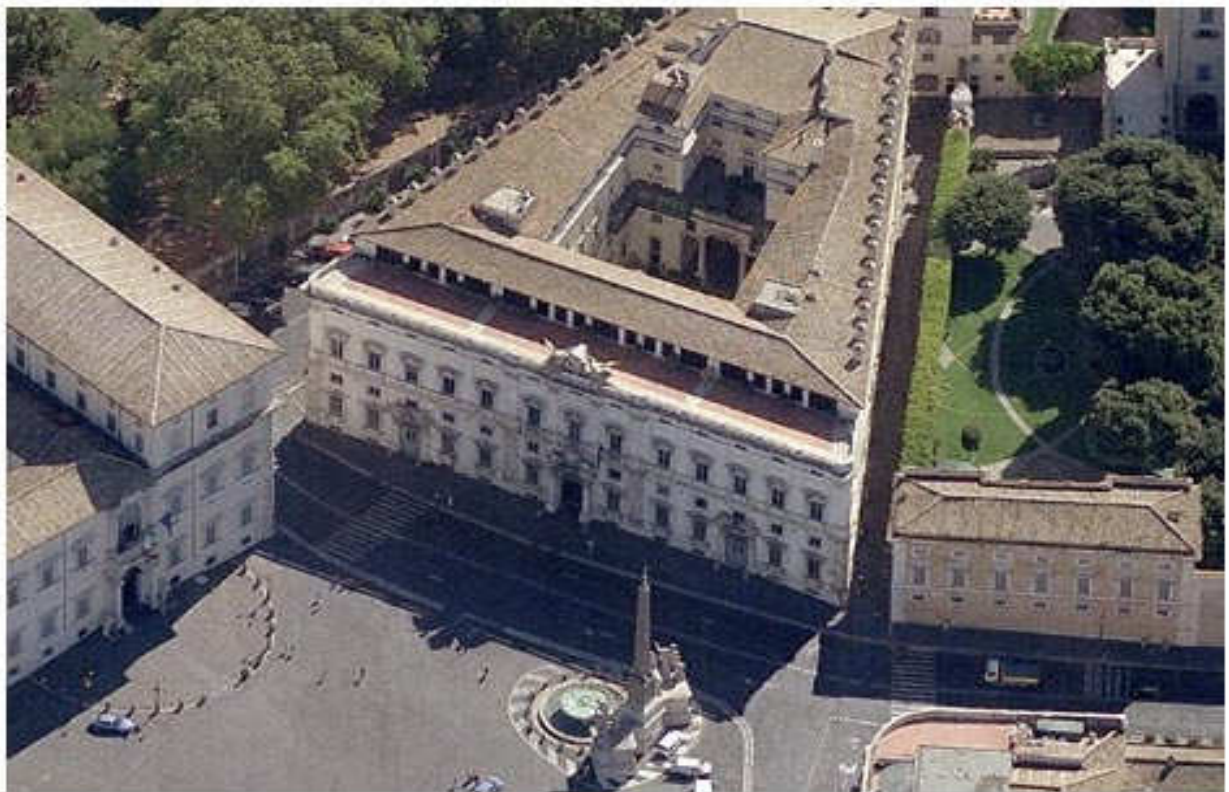
***Gli affreschi della Loggia di Amore e Psiche di Raffaello***





*sodomaNozze di Alessandro e Rossane*

## Palazzo della consulta





# S. MARIA in TRASTEVERE



*interno della Basilica di Santa Maria in Trastevere*



*L'abside*

# **La Basilica di San Paolo fuori le mura**

## **(La Basilica dei Tre Imperatori)**



**Il ciborio di Arnolfo di Cambio**



Quattro file di 20 grandi colonne dividono l'interno della basilica in cinque navate.



## FONTANA PAOLA (IL FONTANONE)



La monumentale fontana del Gianicolo (più nota con la denominazione di "Fontanone")



## S.Pietro in Montorio



La chiesa conserva notevoli opere d'arte di **Daniele da Volterra**, di **Giorgio Vasari**, di **Sebastiano del Piombo** e di **Gian Lorenzo Bernini**.

Al centro del chiostro si innalza il bellissimo **Tempietto del Bramante**, sorto proprio sul luogo dove la leggenda vuole che sia stato crocifisso S.Pietro.



Il Tempietto del Bramante

## Chiesa Santa Cecilia in Trastevere



Ciborio e Abside

## Palazzo Doria Pamphilj



Il Palazzo Doria Pamphilj è uno dei più grandi e magnifici palazzi del centro di Roma. Il palazzo del XVII secolo, è sede della Galleria Doria Pamphilj, una galleria con una squisita collezione di dipinti e sculture.