



ASSOCIAZIONE AMICI FONDAZIONE CIVILTÀ BRESCIANA DELLA BASSA E DEL PARCO DELL'OGLIO

Sede: via A. Manzoni, 22 - 25027 Quinzano d'Oglio (Brescia)

Cod. Fisc. 97002050173

www.bassa-parcooglio.org ; amicibassa.oglio@civiltabresciana

-c.c.postale n° 13986252 intestato ad Associazione Amici Fondazione Civiltà Bresciana della Bassa e Parco dell'Oglio.

-Coordinate bancarie per Bonifico: IT58 V03500 55000 000000011793 - UBI Banco di Brescia, agenzia di Ponteviso (p.zza Mazzini, 18 tel 030 9930620)

Sab 30 aprile/lun 2 maggio. Strasburgo ed altre località d'ambito storico-artistico europeo.

Abbiamo iniziato lo scorso anno i "serial" sia sulla Prima Guerra Mondiale nel centenario del suo tragico evento e contemporaneamente abbiamo anche trattato il tema dell'Europa Unita (proseguirà anche nel 2017) nella lettura di antidoto da proporre alle aree martoriate del ns. pianeta per debellare gli infausti germi all'origine di quei biechi interventi bellici che devastarono il nostro continente anche con la Seconda Guerra Mondiale. Non a caso la nascita dell'Europa Unita, pur nell'avversità di forze non sempre così occulte che tramano per far traballare la raggiunta unione, da allora sta garantendo una duratura pace fra le stesse nazioni e popoli che prima si trovarono spesso a combattere fra loro. Eccoci ora in azione non solo ad apprendere dai bravi relatori interpellati cosa successe, ma nei panni di cittadini europei che varcano quelle frontiere ora in libera circolazione e senza più antichi rancori o diffidenze d'appartenenza all'uno od altro Paese d'appartenenza.

Istituzionalmente iniziamo quest'anno con STRASBURGO (entreremo nel Parlamento europeo), ma ovviamente non trascureremo la sua spettacolare cattedrale gotica ed il suo bel centro storico. In andata, per rendere ancora più piacevole il viaggio, faremo significative soste nella bellissima EINSIEDELN (CH) ed in Germania a Lörrach, autentica chicca d'arte carolingia per quanto rimane dell'importante convento, con sosta più impegnativa nella affascinante FREIBURG AM BREISGAU, anch'essa dotata di una sontuosa cattedrale munita di uno dei più stravaganti "doccioni" inseriti su un edificio sacro. In Francia soggiungeremo la prima notte a Colmar, fra le più visitate città d'Alsazia (Dipartimento dell'Alto Reno) dove faremo una scorpacciata visiva delle più belle e ricche varietà di case a graticcio (vi raccomandiamo batterie buone e ampia memoria nelle vss macchine fotografiche per non avere rammarichi al vs rientro). Sul ritorno del lunedì, sosta intermedia a Lucerna (CH) per ammirare cosa è rimasto dall'incendio del famoso ponte medievale. Sintesi del programma, giorno dopo giorno alla nota 6.

(VIAGGIO A STRASBURGO. 1° giorno 30 aprile 2016.

Parcheggio Esselunga della Volta 6,50; Ponteviso 7,30; Quinzano 7,40; casello di Chiari sulla BRE-BE-MI alle 8,25 x cambio autista. Sosta caffè in autostrada (autogrill LARIO) per poi fare sosta significativa ad **Einsiedeln** dalle 12,20 alle 15,30 ca. Successiva sosta a **Lörrach** dalle 17 alle 18,00 per giungere a **Freiburg Am Breisgau** verso le 19,30. Breve passeggiata nella piazza della cattedrale e cena servita in ristorante. Trasferimento a **Colmar** e sistemazione in hotel per il pernottamento.



Breve passeggiata nella piazza della cattedrale e cena servita in ristorante. Trasferimento a **Colmar** e sistemazione in hotel per il pernottamento.

2° giorno 1 maggio 2016. Visita di **Colmar** dalle 8,45 alle 14,00 circa con pranzo libero e partenza per **Breisach** con sosta di 1 ora per ripartire per **Strasburgo** dove pernosteremo previa breve passeggiata nel centro storico. **Cena in hotel verso le 21,00.**

3° giorno – 2 maggio 2016. Partenza dall'hotel alle 8,45 per giungere alla visita del Parlamento europeo alle 10,10 ed ingresso dalle 10,30 alle 12,00. Poi pranzo libero (a richiesta, servito in ristorante).

Partenza da Strasburgo alle ore 14,30 circa con sosta di 1,5 ore a **Lucerna** ed ulteriore sosta in autogrill in Italia per proseguire a ritroso per lasciarvi nei luoghi scelti nella raccolta di sabato.

QUOTA FISSA DI PARTECIPAZIONE con almeno 50 aderenti € 260,00(**€ 240 gli iscritti**) ed ulteriori € 80 da gestirvi per pranzi in libertà e bevande nelle cene. **Supplementi:** Camera singola € 80,00 nelle 2 notti.

- Pranzo del 2° giorno servito in ristorante a Colmar (menu turistico 3 portate, bevande escluse) € 22,00

- Pranzo del 3° giorno servito in ristorante a Strasburgo (menu turistico 3 portate, bevande escluse) € 23,00

Termini di conferma: *Acconto di € 80 entro il 29 febbraio 2016 – saldo della quota fissa entro il 20 aprile 2016*



Il Parlamento europeo



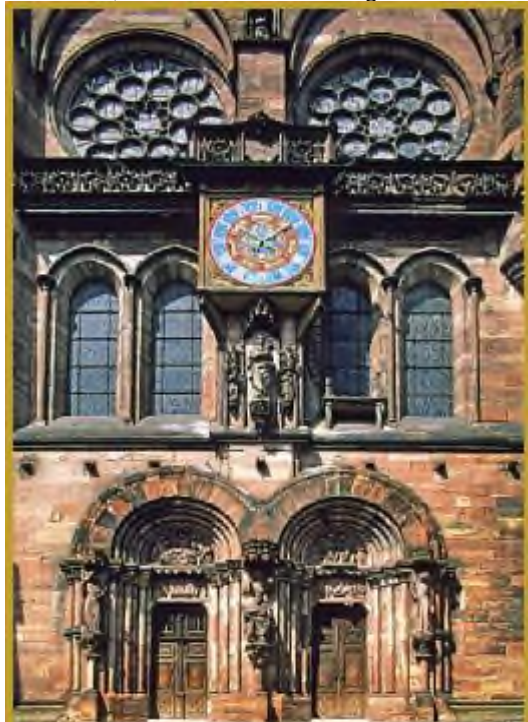
Palazzo dei Diritti dell'uomo

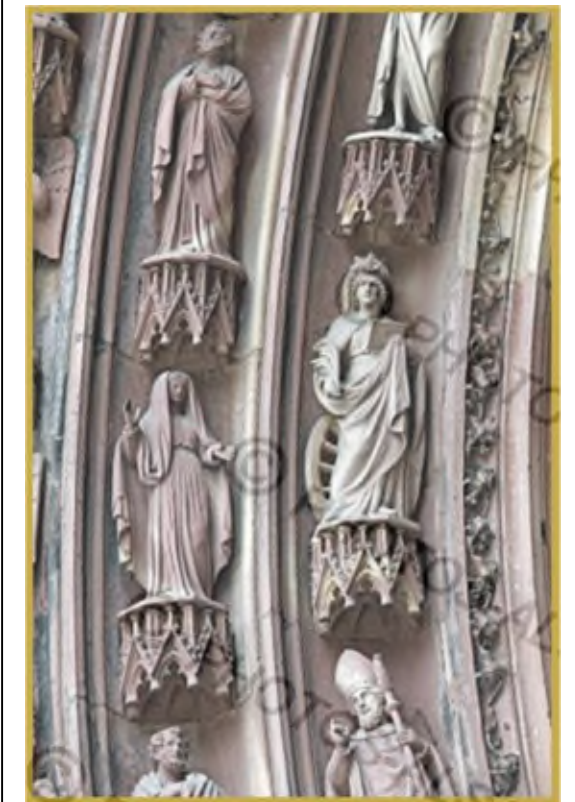
La cattedrale di Strasburgo



PORTALE SUD, CHIAMATO PORTALE DELLE VERGINI STOLTE E LE VERGINI SAGGE SULLA FACCIATA OVEST DELLA CATTEDRALE

Il portale più antico della cattedrale di Strasburgo è sulla facciata sud, in stile romanico, è chiamato il portale del Giudizio Universale, si apre nel transetto sud è dedicata alla Vergine, la doppia porta, una rappresenta la Dormizione della Vergine e l'altra l'Incoronazione della Vergine, è decorata con trestatue che rappresentano la Chiesa, la Sinagoga e il giudizio di Re Salomone, nel centro, tutto sormontato Orologio e due rose.





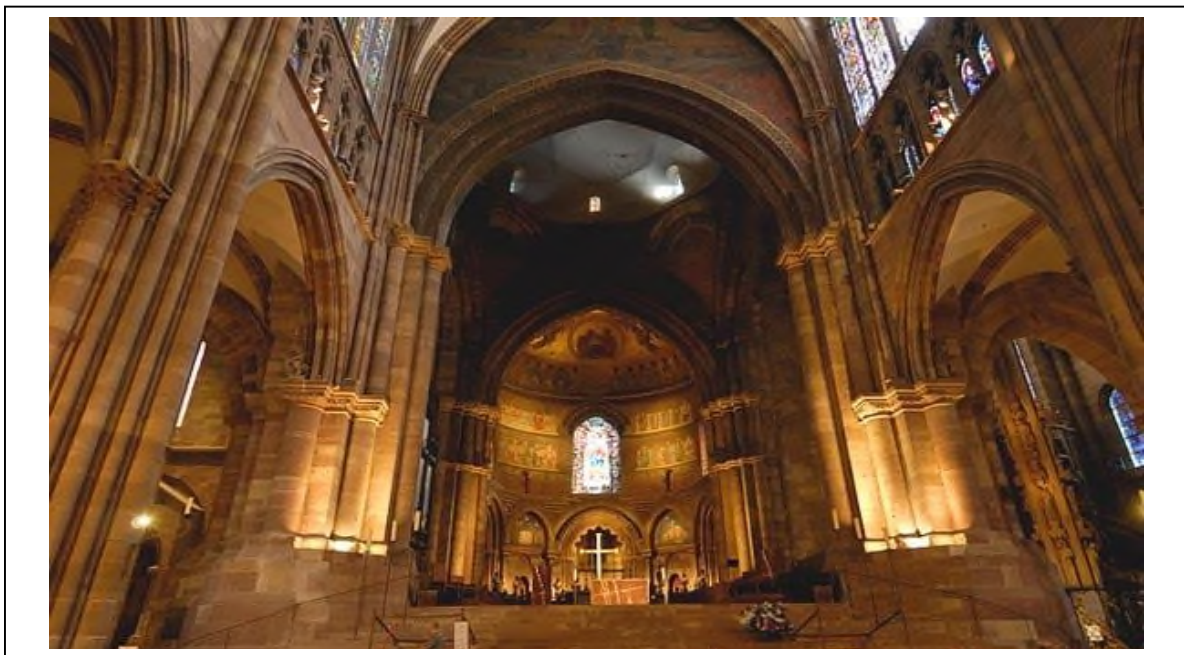
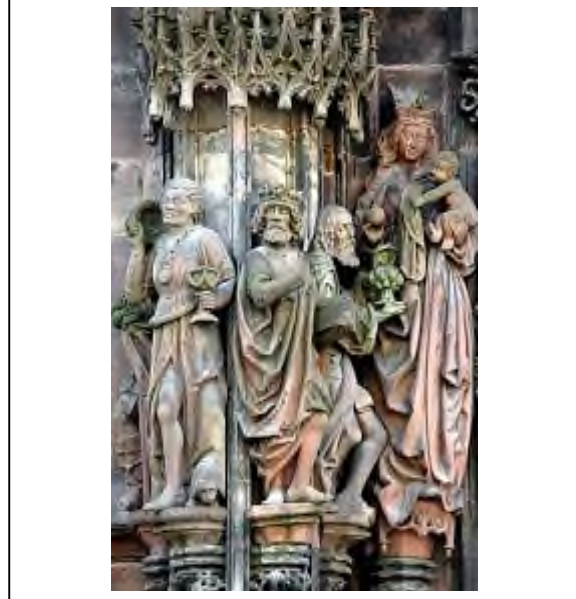
**ARCHI DEL PORTALE SUD DELLA FACCIATA
OCCIDENTALE**



L'organo monumentale della cattedrale



L'OROLOGIO ASTRONOMICO DELLA CATTEDRALE DI STRASBURGO





Kammerzellhaus , è un'antica casa a graticcio situata a Strasburgo. Considerata la più bella dimora della città alsaziana



Strasburgo sono tre ponti sul fiume Ill, nel cuore della Petite France. Le quattro torri fortificate che punteggiano questi ponti sono classificate come monumenti storici dal 1928.

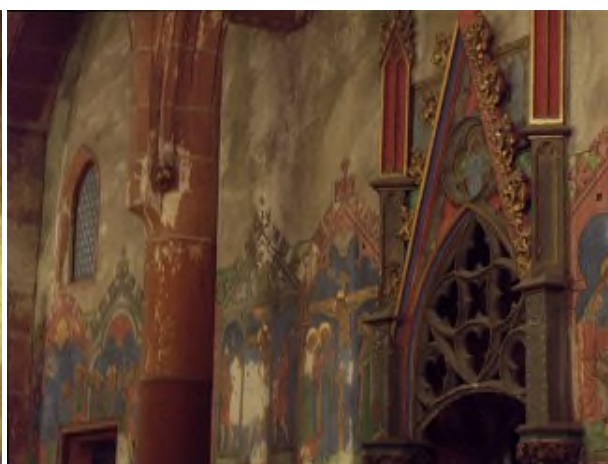
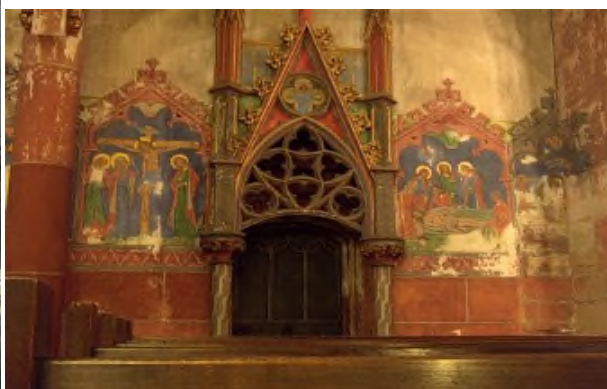
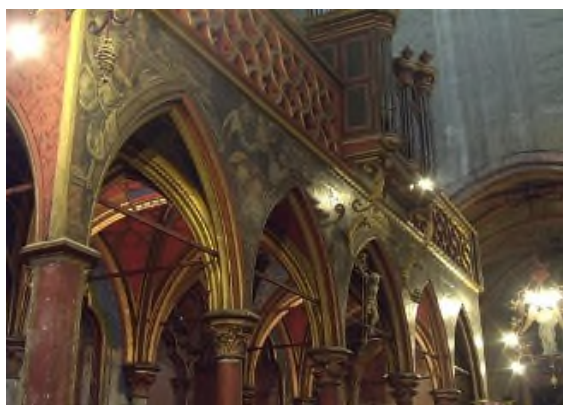


case a graticcio

Facciata (lungo l'III) del Palazzo dei Rohan del XVIII secolo, con le sue colonne di sostegno un frontone con lo stemma del principe vescovo sormontata da una cupola.



Statua di Gutenberg, opera di David d'Angers



Interno della chiesa di S. Pietro il Giovane